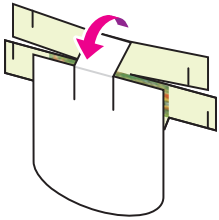


つくりかた

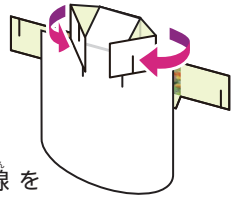
1

きりとり線を はさみで切ったら ★の線をたにおりしてね



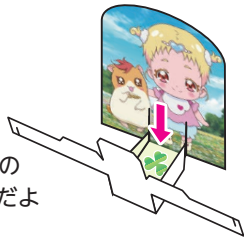
2

♥の線をたにおりしてはぐたんの背中がわへぐるっとまわそう。そして ◆の切り込みをかさねてとめてね



3

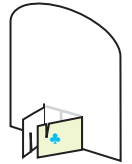
できあがった 2 の四角の底にクローバーの絵があったら せいかいだよ



4

やまおり線を ぜんぶおったら ♣の切り込みをはぐたんの背中がわへぐるっとまわして

2 のうえから とめよう



5

できあがった箱にはねを差し込みかたちをととのえと...



※さいごにかたちをととのえるとき、はねをのりでくっけると安定するよ

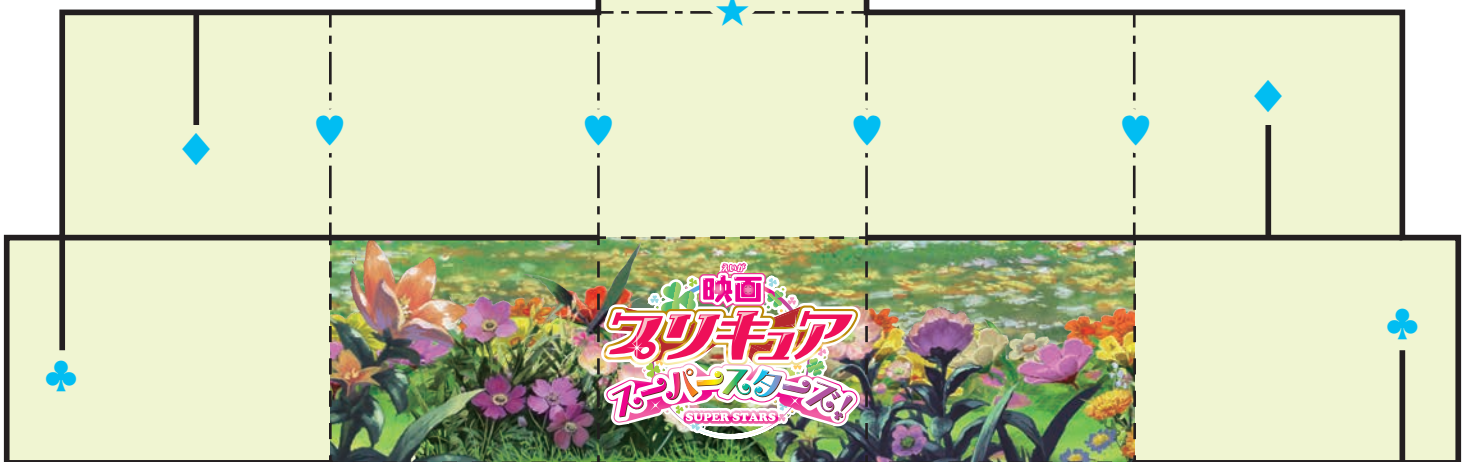
6 できあがり!

※ミラクルクローバーライトはついていません。



※うらがわ

かんせいず



きりとり線  
やまおり線  
たにおり線

はね

はね



はね



おともだちにも  
おしえてあげよう!

[precure-superstars.com](http://precure-superstars.com)

ちゅうい!

はさみはおとなのひとと  
いっしょにつかってね!