



～走り出す夢の先に～ TOEI ANIMATION

---

# 東映アニメーション株式会社

## 2007年3月期第1四半期決算

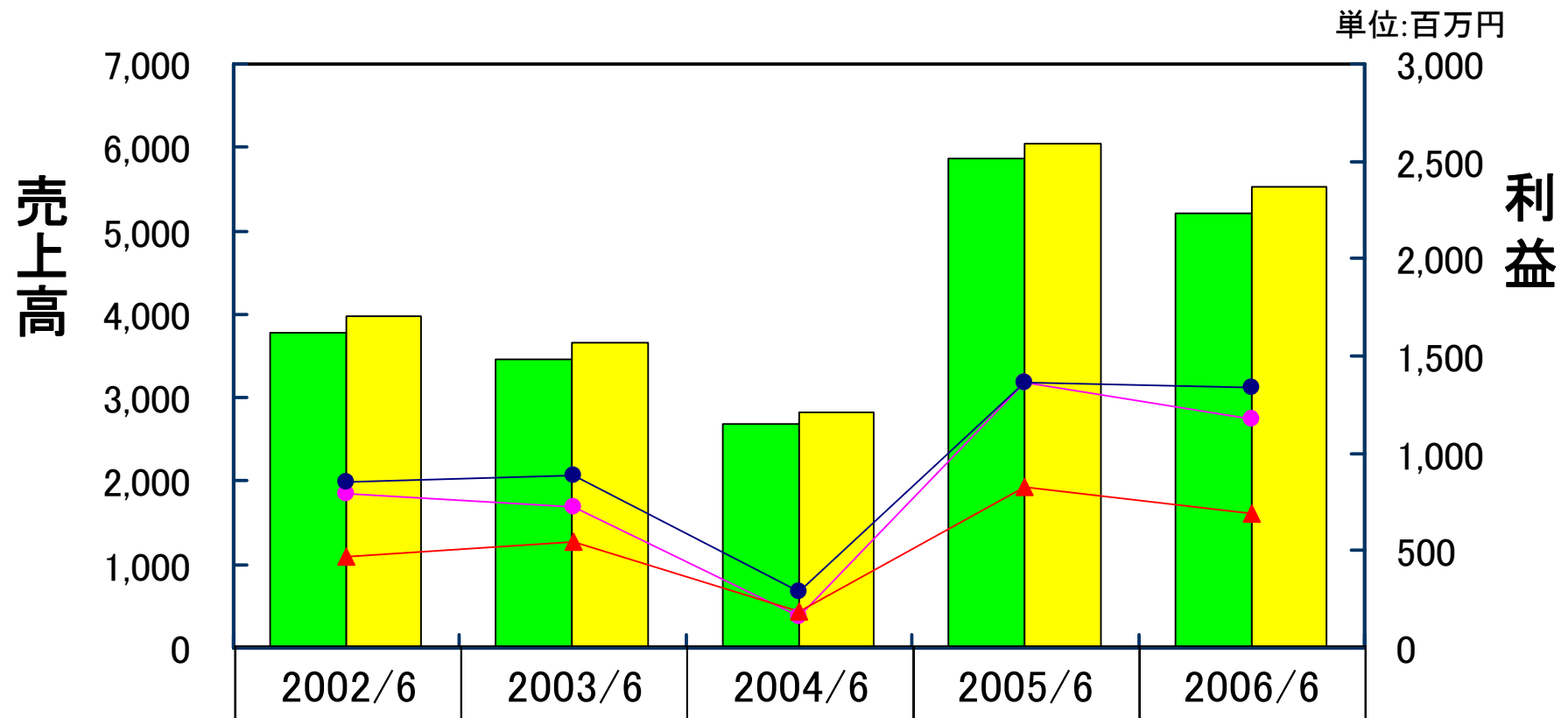
(2006/4～2006/6)





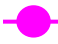
---

# 計数資料



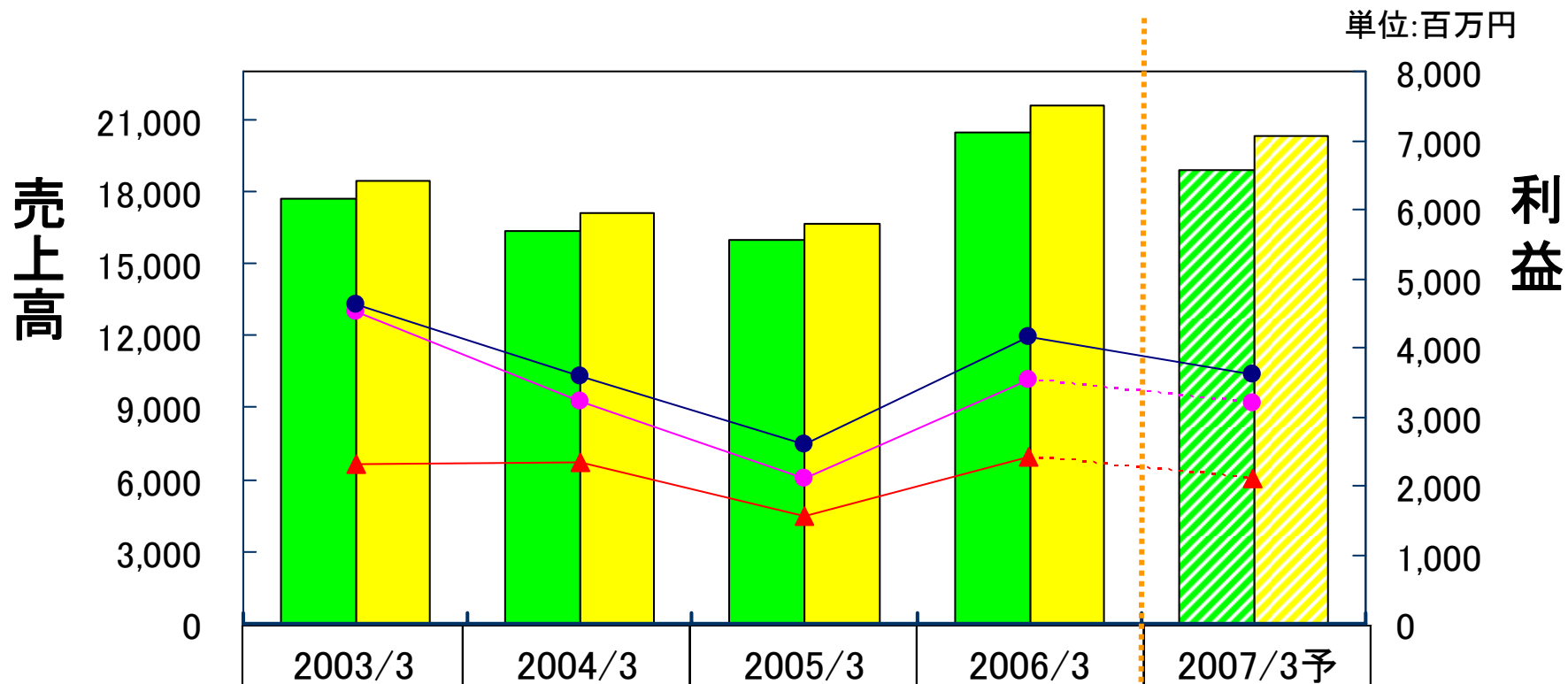
# 業績の推移 — 第1四半期 —



 売上高(連結)	3,985	3,656	2,823	6,049	5,526
 経常利益(連結)	850	885	286	1,367	1,335
 純利益(連結)	466	545	191	823	687
 売上高(単体)	3,785	3,463	2,690	5,873	5,212
 経常利益(単体)	793	727	162	1,364	1,176

# 業績の推移

## — 通期 —



	2003/3	2004/3	2005/3	2006/3	2007/3予
■ 売上高(連結)	18,429	17,120	16,646	21,561	20,300
● 経常利益(連結)	4,634	3,588	2,601	4,157	3,600
▲ 純利益(連結)	2,303	2,336	1,553	2,428	2,100
■ 売上高(単体)	17,695	16,337	16,010	20,487	18,900
● 経常利益(単体)	4,520	3,217	2,105	3,542	3,200

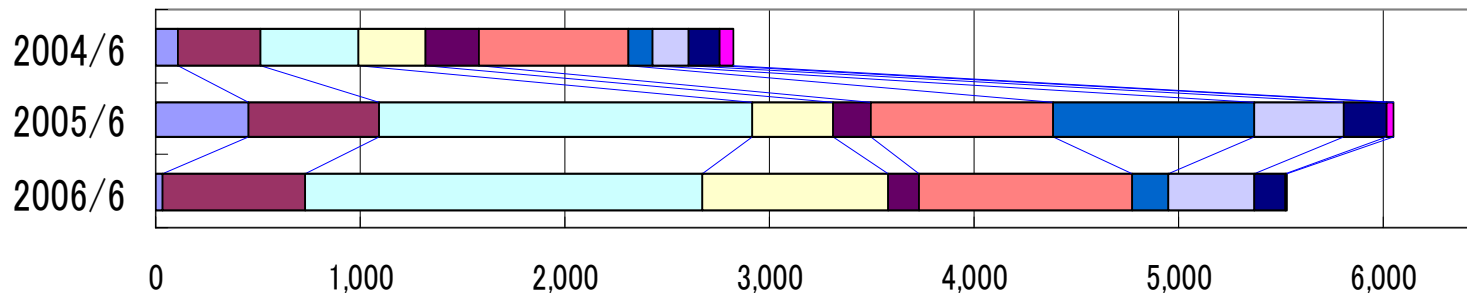
# セグメント別売上高の推移(連結)

## — 第1四半期 —

2006/7/26

単位:百万円

■ 劇場 ■ テレビ ■ コンテンツ ■ 海外映像 ■ その他 ■ 国内版權 ■ 海外版權 ■ 商品販売 ■ イベント ■ 教育

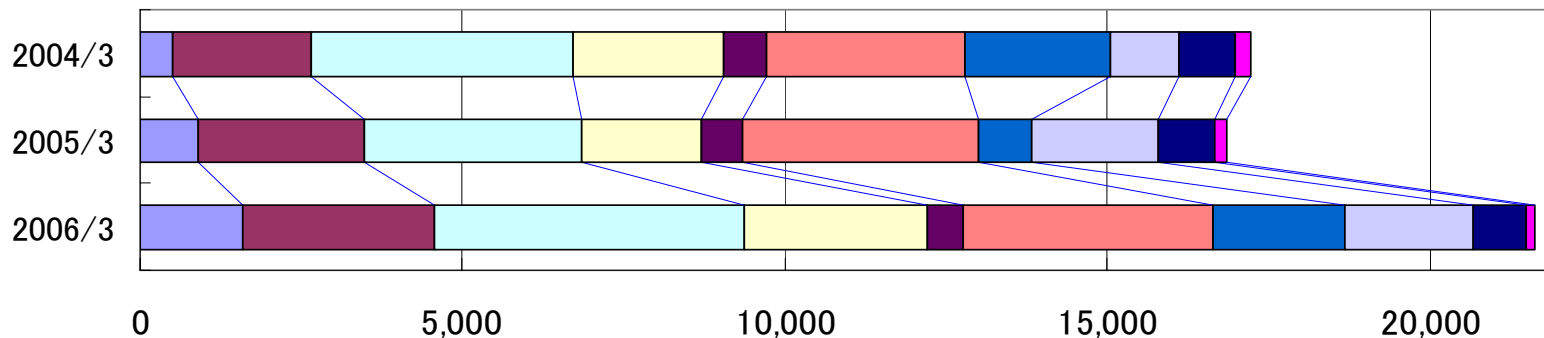
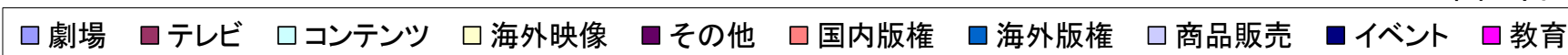


	2004/6	増減%	2005/6	増減%	2006/6	増減%
売上高	2,823	△ 22.8%	6,049	114.3%	5,526	△ 8.6%
映像製作・販売事業	1,584	△ 28.6%	3,502	121.0%	3,737	6.7%
劇場アニメ	107	△ 17.1%	453	320.9%	36	△ 91.9%
テレビアニメ	407	△ 43.8%	641	57.6%	699	9.0%
コンテンツ事業	475	△ 24.0%	1,822	283.0%	1,943	6.7%
海外映像	333	△ 38.6%	399	20.0%	900	125.2%
その他	260	32.7%	185	△ 28.9%	157	△ 15.3%
版權事業	847	△ 21.8%	1,873	121.0%	1,221	△ 34.8%
国内	731	31.0%	888	21.6%	1,042	17.3%
海外	116	△ 77.9%	984	744.9%	178	△ 81.8%
関連事業	400	8.4%	682	70.5%	576	△ 15.6%
商品販売	175	48.3%	441	151.7%	419	△ 4.9%
イベント	151	△ 16.1%	206	35.6%	152	△ 26.1%
教育	73	4.3%	35	△ 51.6%	4	△ 86.9%
内部売上消去	9	-	9	-	8	-

# セグメント別売上高の推移(連結)

## — 通期 —

単位:百万円



	2004/3	増減%	2005/3	増減%	2006/3	増減%
売上高	17,120	△ 7.1%	16,646	△ 2.8%	21,561	29.5%
映像製作・販売事業	9,711	△ 7.5%	9,333	△ 3.9%	12,777	36.9%
劇場アニメ	499	△ 18.0%	911	82.7%	1,587	74.1%
テレビアニメ	2,168	△ 3.6%	2,558	18.0%	2,966	16.0%
コンテンツ事業	4,041	31.1%	3,391	△ 16.1%	4,823	42.2%
海外映像	2,338	△ 38.6%	1,849	△ 20.9%	2,833	53.2%
その他	663	△ 12.1%	621	△ 6.3%	565	△ 9.0%
版權事業	5,325	△ 6.4%	4,498	△ 15.5%	5,914	31.5%
国内	3,070	10.1%	3,661	19.2%	3,859	5.4%
海外	2,254	△ 22.2%	836	△ 62.9%	2,054	145.5%
関連事業	2,189	△ 5.9%	3,034	38.6%	2,938	△ 3.2%
商品販売	1,061	1.3%	1,969	85.6%	1,989	1.0%
イベント	892	△ 11.2%	864	△ 3.1%	816	△ 5.7%
教育	235	△ 14.0%	200	△ 14.9%	133	△ 33.6%
内部売上消去	105	-	219	-	68	-

# 比較損益計算書(連結)

単位:百万円

	2005年6月期		2006年6月期		前年 同期 増減	2006年3月期		要因
	金額	百分比	金額	百分比		金額	百分比	
I. 売上高	6,049	100.0	5,526	100.0	△ 522	21,561	100.0	
II. 売上原価	3,953	65.4	3,333	60.3	△ 620	14,598	67.7	
売上総利益	2,095	34.6	2,193	39.7	97	6,962	32.3	
III. 販売費及び一般管理費	733	12.1	926	16.8	193	3,104	14.4	
営業利益	1,362	22.5	1,266	22.9	△ 95	3,858	17.9	
IV. 営業外収益	40	0.7	80	1.5	39	302	1.4	
V. 営業外費用	35	0.6	10	0.2	△ 25	3	0.0	
経常利益	1,367	22.6	1,335	24.2	△ 31	4,157	19.3	
VI. 特別損失	18	0.3	-	-	△ 18	142	0.7	
税金等調整前当第1四半期(当期)純利益	1,348	22.3	1,335	24.2	△ 12	4,015	18.6	
法人税,住民税及び事業税	520	8.6	638	11.6	117	1,557	7.2	
少数株主利益	4	0.1	9	0.2	5	29	0.1	
当第1四半期(当期)純利益	823	13.6	687	12.4	△ 135	2,428	11.3	

# 比較貸借対照表(連結)

単位:百万円

	2005年 6月30日現在		2006年 6月30日現在		2006年 3月31日現在		前期 末 増減	要因
	金額	構成比	金額	構成比	金額	構成比		
(資産の部)		%		%		%		
I. 流動資産	19,222	64.9	17,164	52.9	17,514	52.2	△ 349	
II. 固定資産	10,402	35.1	15,257	47.1	16,038	47.8	△ 781	
1.有形固定資産	3,246	10.9	3,959	12.2	3,995	11.9	△ 36	
2.無形固定資産	381	1.3	389	1.2	323	1.0	66	
3.投資その他の資産	6,774	22.9	10,908	33.7	11,719	34.9	△ 811	投資有価証券の時価評価下落
資産合計	29,625	100.0	32,421	100.0	33,552	100.0	△ 1,131	



# 比較貸借対照表(連結)

単位:百万円

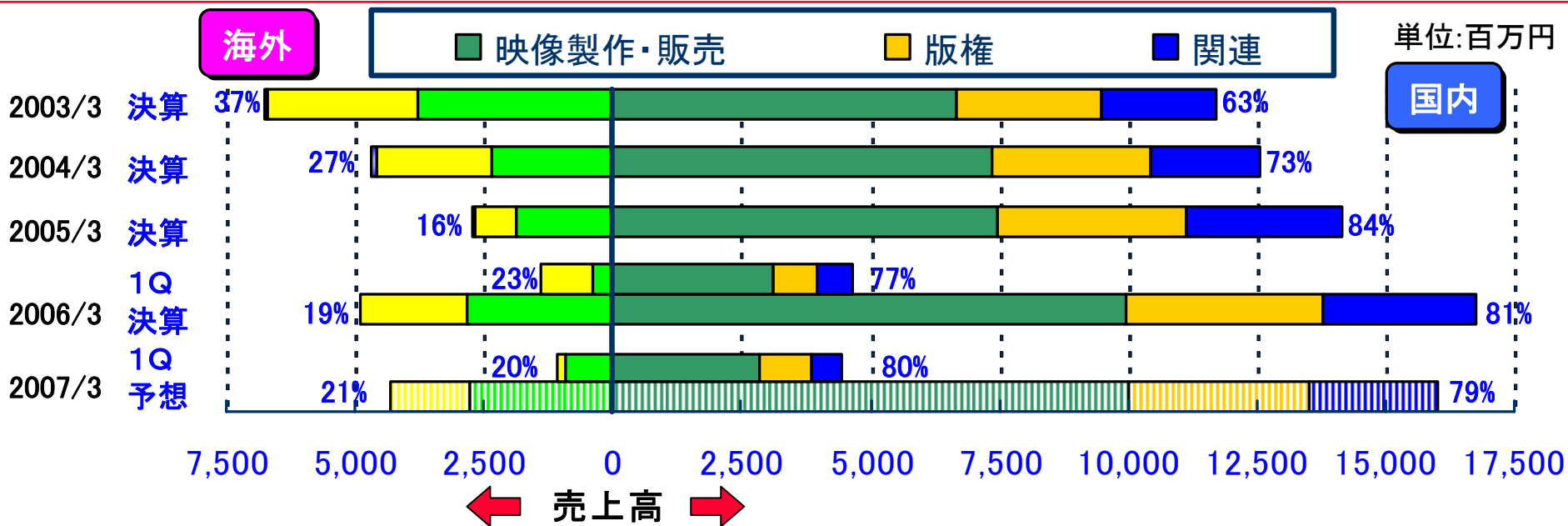
	2005年 6月30日現在		2006年 6月30日現在		2006年 3月31日現在		前期 末 増減	要因
	金額	構成比	金額	構成比	金額	構成比		
(負債の部)								
I. 流動負債	4,928	16.6	4,987	15.4	5,480	16.4	△ 493	
II. 固定負債	1,119	3.8	1,451	4.5	1,740	5.2	△ 289	
負債合計	6,047	20.4	6,438	19.9	7,221	21.6	△ 782	
(少数株主持分)								
少数株主持分	264	0.9	-	-	312	0.9	△ 312	
(資本の部)								
資本合計	23,312	78.7	-	-	26,018	77.5	△ 26,018	
負債、少数株主持分 及び資本合計	29,625	100.0	-	-	33,552	100.0	△ 33,552	
(純資産の部)								
I. 株主資本	-	-	23,921	73.8	-	-	23,921	
II. 評価・換算差額等	-	-	1,740	5.4	-	-	1,740	
III. 少数株主持分	-	-	320	0.9	-	-	320	
純資産合計	-	-	25,982	80.1	-	-	25,982	
負債及び純資産合計	-	-	32,421	100.0	-	-	32,421	

# キャッシュフロー計算書(連結)

単位:百万円

科 目	2005年 6月期	2006年 6月期	前年同期 増減	2006年 3月期	要因
営業活動によるキャッシュ・フロー	1,053	△ 693	△ 1,746	3,600	法人税等の支払い
投資活動によるキャッシュ・フロー	△ 86	△ 163	△ 77	△ 3,720	
財務活動によるキャッシュ・フロー	△ 201	△ 542	△ 341	△ 209	
現金及び現金同等物に 係る換算差額	26	△ 1	△ 28	133	
現金及び現金同等物の増加額	791	△ 1,402	△ 2,193	△ 195	
現金及び現金同等物の期首残高	12,461	12,266	△ 195	12,461	
現金及び現金同等物の 当第1四半期(当期)末残高	13,253	10,864	△ 2,389	12,266	

# 海外／国内別の売上構成(連結)

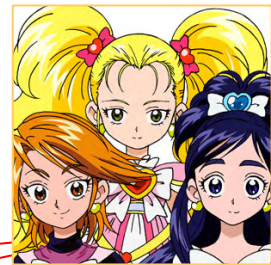
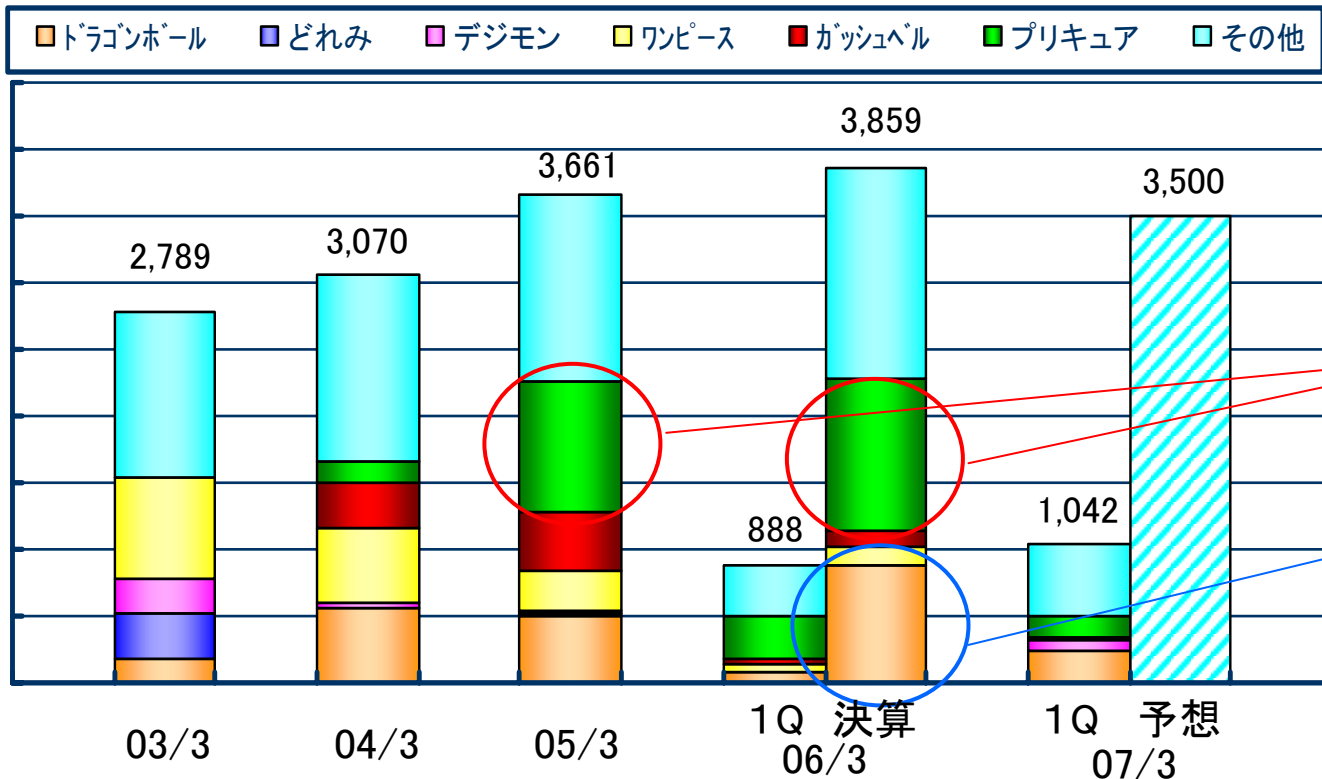


	海外				国内			内部売上		
	合計	関連	著作権	映像製作・販売	映像製作・販売	著作権	関連		合計	
2003/3 決算	6,784	80	2,896	3,807	6,695	2,789	2,246	11,730	85	
2004/3 決算	4,678	85	2,254	2,338	7,373	3,070	2,103	12,547	105	
2005/3 決算	2,729	42	836	1,849	7,484	3,661	2,991	14,137	219	
2006/3	1Q	1,384	0	984	399	3,100	888	682	4,671	9
	決算	4,888	0	2,054	2,833	9,943	3,859	2,938	16,741	68
2007/3	1Q	1,079	0	178	900	2,836	1,042	576	4,455	8
	予想	4,300	0	1,500	2,800	10,000	3,500	2,500	16,000	

内コンテンツ事業予想5,700百万円

# 国内版權事業(連結) - 作品別内訳 -

## 売上高



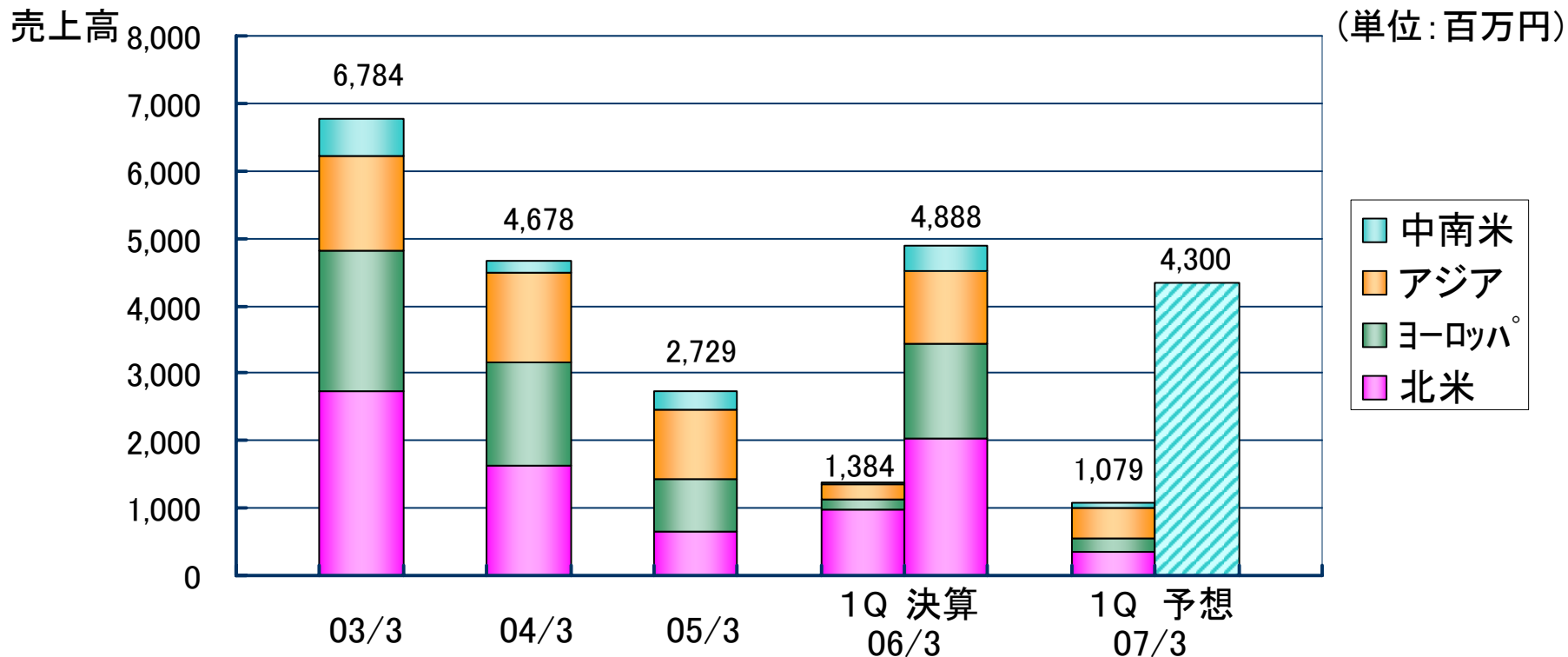
急成長



ブーム再燃

	ドラゴンボール	どれみ	デジモン	ワンピース	ガッシュベル	プリキュア
2003/3 決算	175 6%	355 13%	258 9%	751 27%	6 0%	
2004/3 決算	552 18%			569 19%	334 11%	166 5%
2005/3 決算	496 14%			295 8%	440 12%	975 27%
2006/3 1Q	87 10%			47 5%	37 4%	333 38%
2006/3 決算	878 23%			144 4%	112 3%	1,144 30%
2007/3 1Q	239 23%		84 8%	9 1%		166 16%

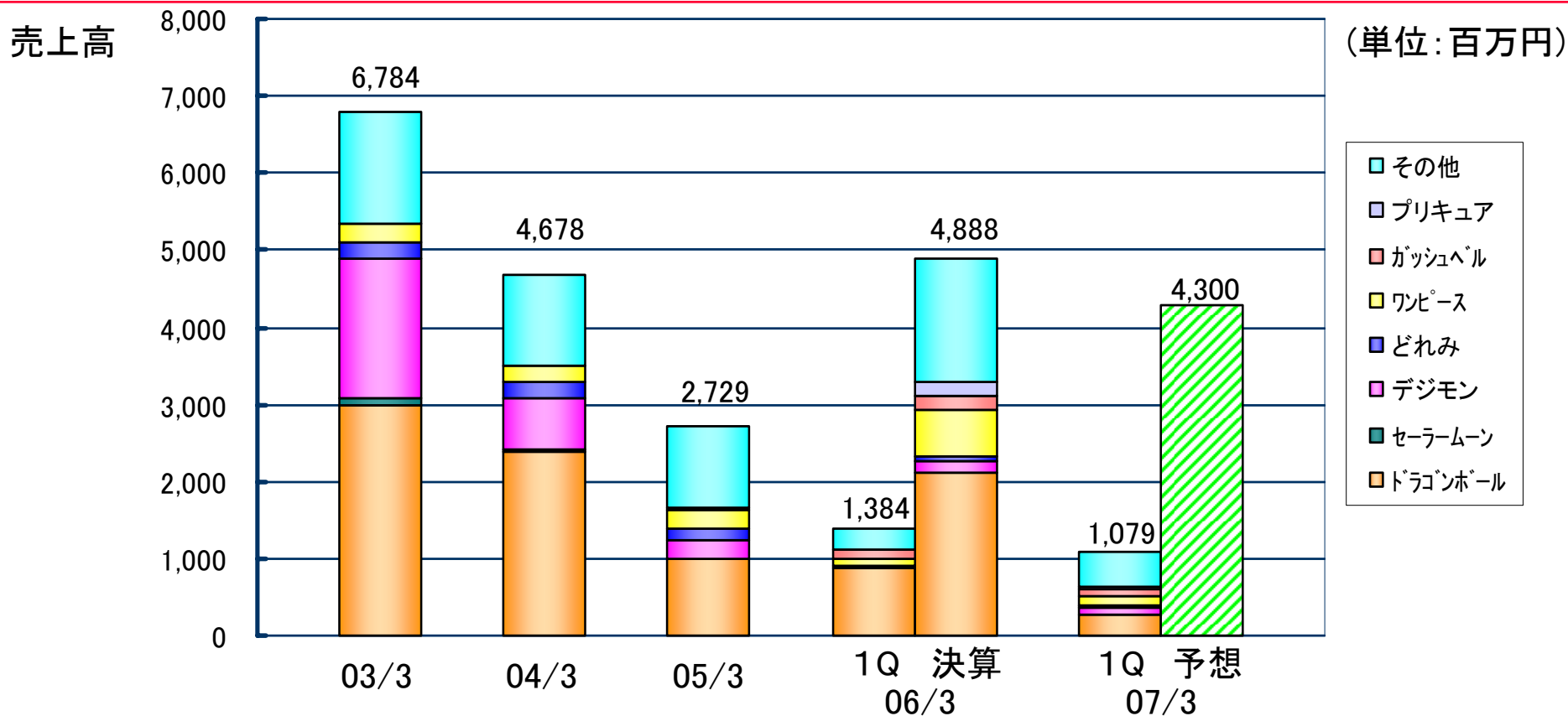
# 海外事業(連結) —地域別—



	北米	ヨーロッパ	アジア	中南米
2003/3 決算	2,729 40%	2,097 31%	1,398 21%	558 8%
2004/3 決算	1,623 35%	1,541 33%	1,317 28%	195 4%
2005/3 決算	652 24%	781 29%	1,028 38%	266 10%
2006/3 1Q	988 71%	134 10%	243 18%	17 1%
2006/3 決算	2,035 42%	1,395 28%	1,076 22%	381 8%
2007/3 1Q	346 32%	210 20%	447 41%	74 7%

※セグメント間取引金額を含む

# 海外事業(連結) - 作品別 -



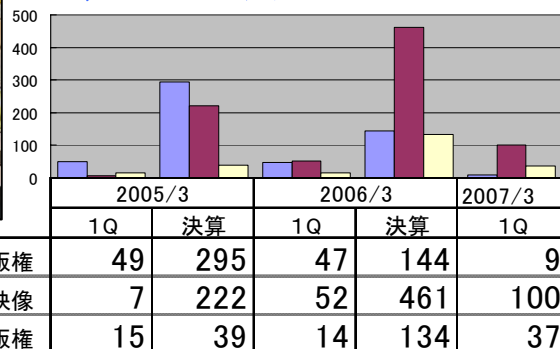
	ドラゴンボール	セーラームーン	デジモン	どれみ	ワンピース	ガッシュベル	プリキュア
2003/3 決算	3,002 44%	63 1%	1,833 27%	203 3%	241 4%		
2004/3 決算	2,379 51%	26 1%	665 14%	219 5%	222 5%		
2005/3 決算	993 36%		234 9%	154 6%	261 10%	17 1%	
2006/3 1Q	871 63%		35 3%	9 1%	67 10%	146 11%	
2006/3 決算	2,122 43%		141 3%	58 1%	595 12%	201 4%	188 4%
2007/3 1Q	263 24%		113 10%	2 0%	138 13%	82 8%	25 2%

# 主要作品売上(連結)

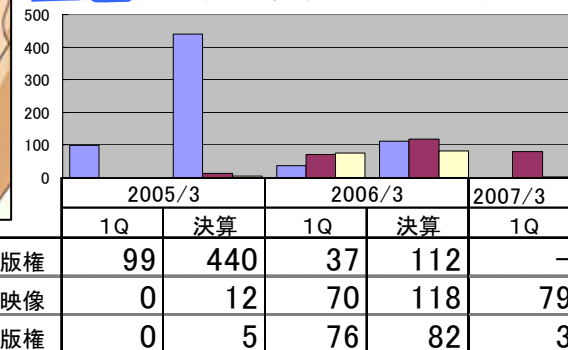
単位:百万円



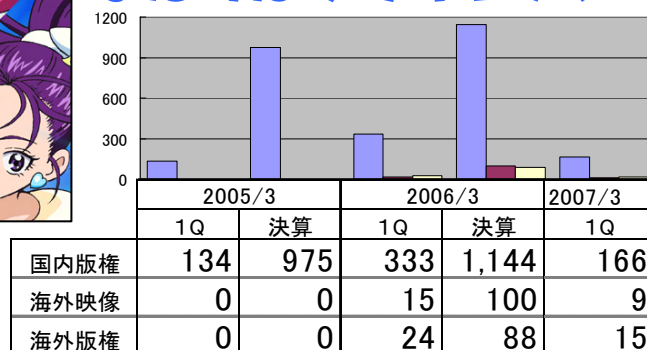
## ワンピース



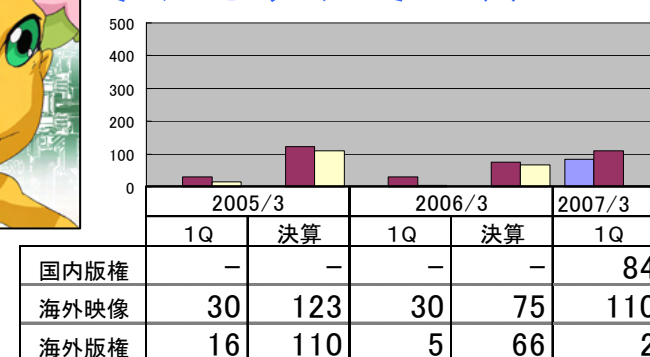
## 金色のガッシュベル!!



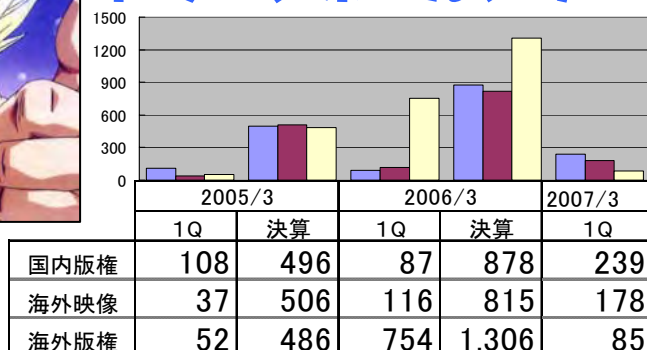
## ふたりはプリキュアシリーズ



## デジモンシリーズ



## ドラゴンボールシリーズ



■ 国内版權 ■ 海外映像 ■ 海外版權