

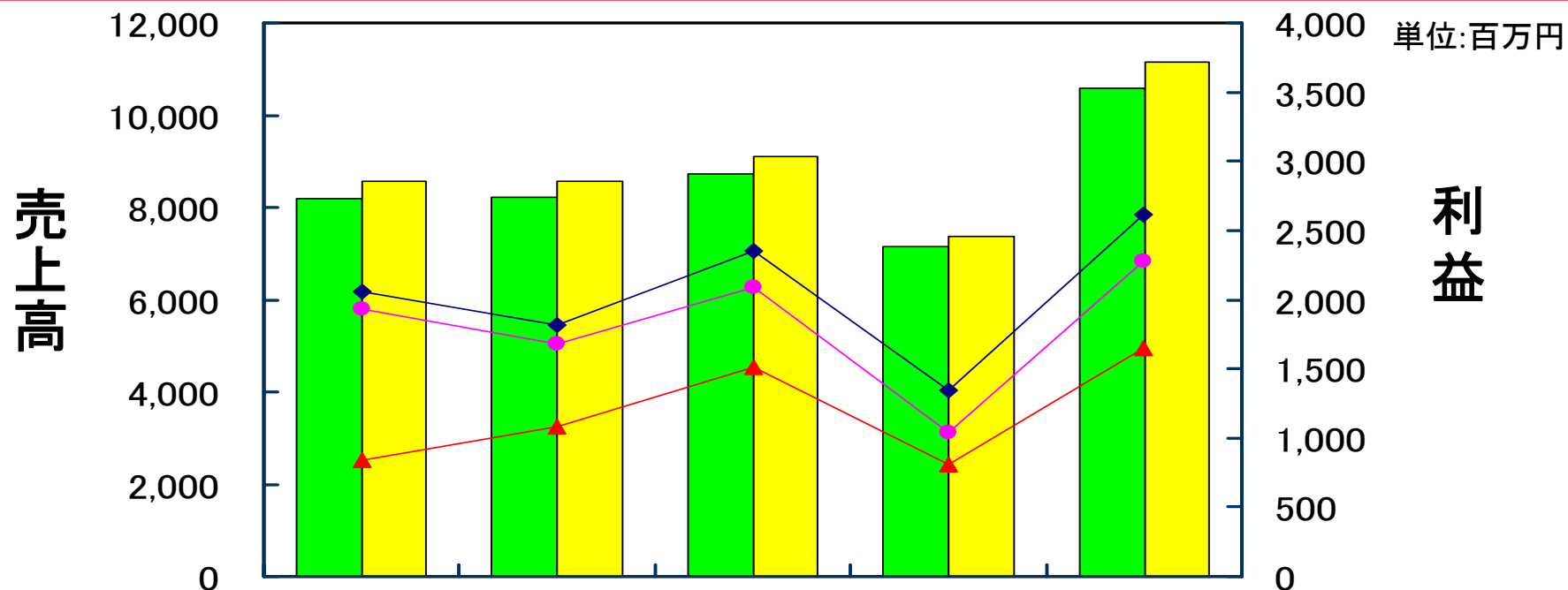


東映アニメーション株式会社 2006年3月期中間決算

計数資料



業績の推移 －中間期－



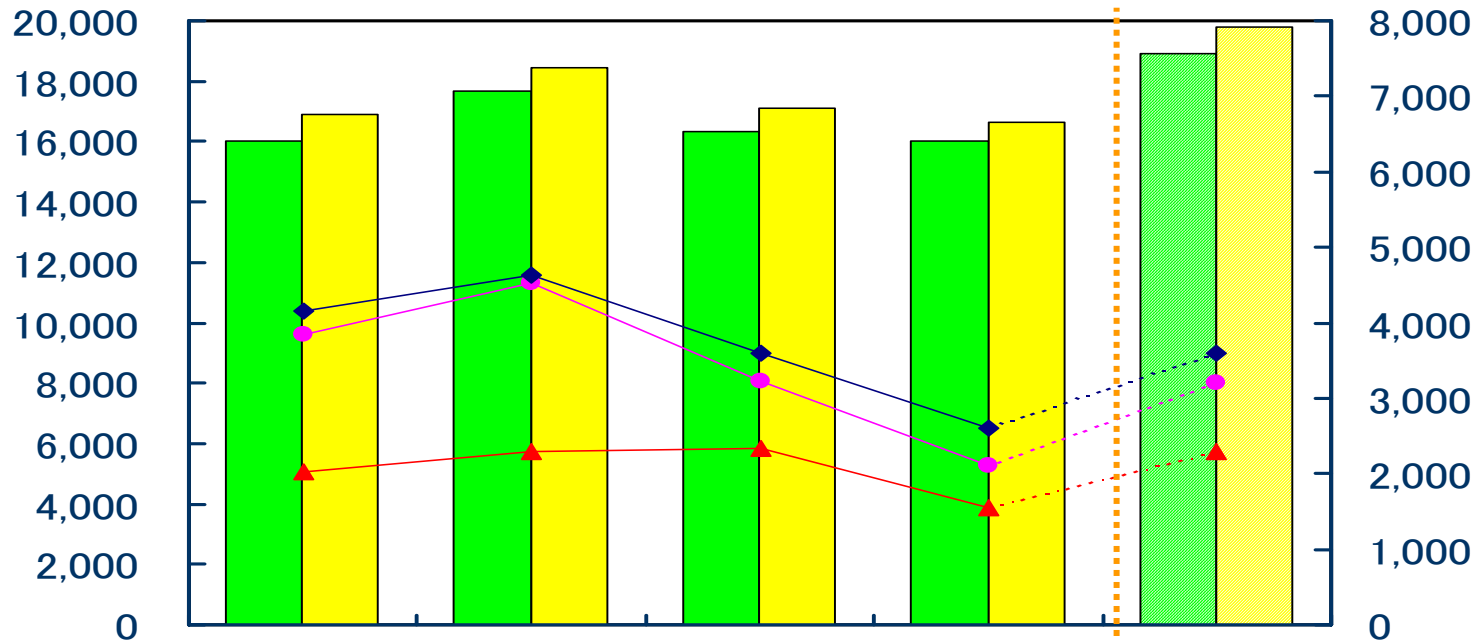
	2001/9	2002/9	2003/9	2004/9	2005/9
売上高(連結)	8,559	8,570	9,087	7,375	11,149
経常利益(連結)	2,053	1,813	2,351	1,345	2,610
純利益(連結)	845	1,079	1,511	813	1,644
売上高(単体)	8,192	8,207	8,734	7,151	10,574
経常利益(単体)	1,930	1,683	2,089	1,040	2,274



業績の推移 —通期—

2005/11/28

売上高



利益

	2002/3	2003/3	2004/3	2005/3	2006/3予
売上高(連結)	16,897	18,429	17,120	16,646	19,800
経常利益(連結)	4,164	4,634	3,588	2,601	3,600
純利益(連結)	2,026	2,303	2,336	1,553	2,300
売上高(単体)	16,031	17,695	16,337	16,010	18,900
経常利益(単体)	3,846	4,520	3,217	2,105	3,200



TOEI ANIMATION

Since 1956

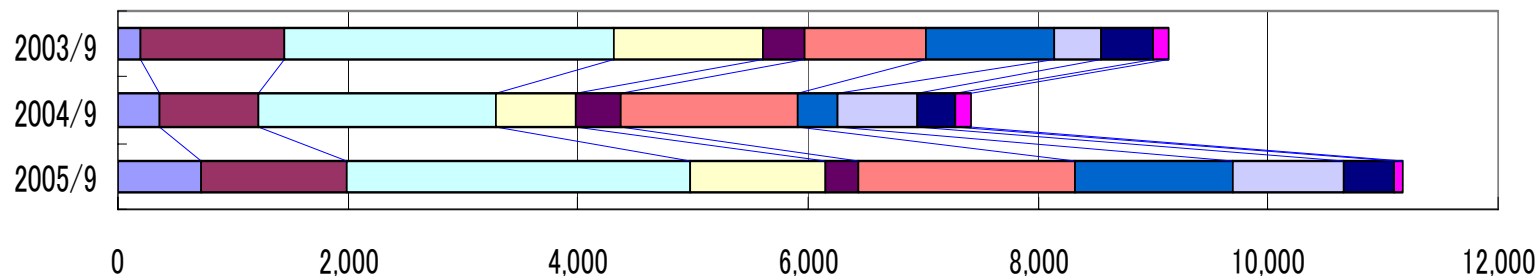
セグメント別売上高の推移(連結)

－中間期－

2005/11/28

単位:百万円

■ 劇場 ■ テレビ ■ コンテンツ ■ 海外映像 ■ その他 ■ 国内版權 ■ 海外版權 ■ 商品販売 ■ イベント ■ 教育



	2003/9	増減%	2004/9	増減%	2005/9	増減%
売上高	9,087	6.0%	7,375	△ 18.8%	11,149	51.2%
映像製作・販売事業	5,974	28.8%	4,369	△ 26.9%	6,444	47.5%
劇場アニメ	190	△ 49.2%	369	94.2%	721	95.4%
テレビアニメ	1,258	13.3%	848	△ 32.6%	1,267	49.4%
コンテンツ事業	2,869	171.4%	2,066	△ 28.0%	2,989	44.7%
海外映像	1,292	△ 31.0%	696	△ 46.1%	1,174	68.7%
その他	364	62.5%	388	6.6%	292	△ 24.7%
版權事業	2,161	△ 19.2%	1,885	△ 12.8%	3,253	72.6%
国内	1,058	△ 19.2%	1,550	46.5%	1,876	21.0%
海外	1,103	△ 19.1%	334	△ 69.7%	1,377	312.3%
関連事業	999	△ 23.0%	1,161	16.2%	1,473	26.9%
商品販売	410	△ 23.2%	696	69.8%	959	37.8%
イベント	462	△ 24.9%	331	△ 28.4%	446	34.7%
教育	127	△ 13.6%	133	4.7%	67	△ 49.6%
内部売上消去	48	－	41	－	22	－



TOEI ANIMATION

Since 1956

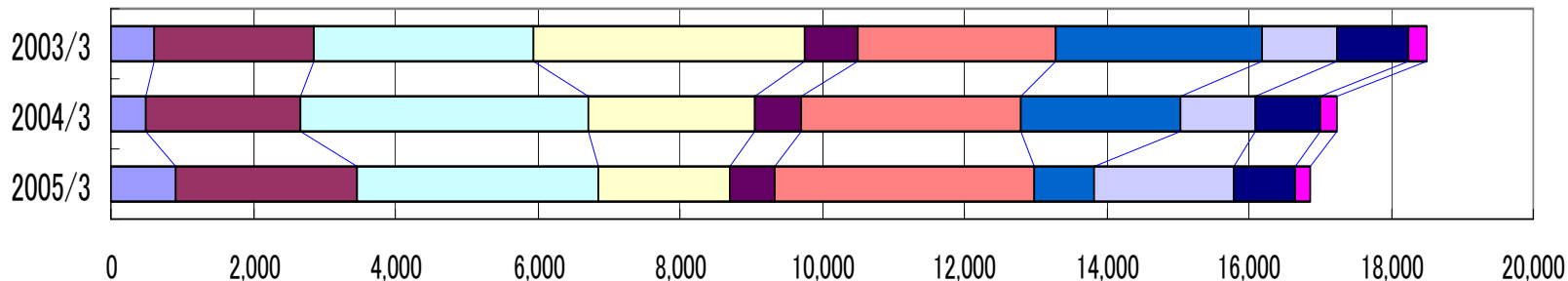
セグメント別売上高の推移(連結)

－通期－

2005/11/28

単位:百万円

■ 劇場 ■ テレビ ■ コンテンツ ■ 海外映像 ■ その他 ■ 国内版權 ■ 海外版權 ■ 商品販売 ■ イベント ■ 教育



	2003/3	増減%	2004/3	増減%	2005/3	増減%
売上高	18,429	9.1%	17,120	△ 7.1%	16,646	△ 2.8%
映像製作・販売事業	10,502	35.6%	9,711	△ 7.5%	9,333	△ 3.9%
劇場アニメ	609	△ 21.4%	499	△ 18.0%	911	82.7%
テレビアニメ	2,248	4.4%	2,168	△ 3.6%	2,558	18.0%
コンテンツ事業	3,082	302.9%	4,041	31.1%	3,391	△ 16.1%
海外映像	3,807	5.7%	2,338	△ 38.6%	1,849	△ 20.9%
その他	754	70.2%	663	△ 12.1%	621	△ 6.3%
版權事業	5,686	△ 19.5%	5,325	△ 6.4%	4,498	△ 15.5%
国内	2,789	△ 1.8%	3,070	10.1%	3,661	19.2%
海外	2,896	△ 31.5%	2,254	△ 22.2%	836	△ 62.9%
関連事業	2,326	6.6%	2,189	△ 5.9%	3,034	38.6%
商品販売	1,047	52.2%	1,061	1.3%	1,969	85.6%
イベント	1,004	△ 8.7%	892	△ 11.2%	864	△ 3.1%
教育	273	△ 30.7%	235	△ 14.0%	200	△ 14.9%
内部売上消去	85	－	105	－	219	－



TOEI ANIMATION

Since 1956

比較損益計算書(連結)

単位:百万円

	2005年9月期		2004年9月期		2005年3月期		前年 同期 増減	要因
	金額	百分比	金額	百分比	金額	百分比		
I. 売上高	11,149	100.0	7,375	100.0	16,646	100.0	3,774	海外商品化権、国内DVD販売の好調等による増加
II. 売上原価	7,323	65.7	4,982	67.6	11,797	70.9	2,340	
売上総利益	3,826	34.3	2,392	32.4	4,849	29.1	1,433	
III.販売費及び一般管理費	1,390	12.5	1,321	17.9	2,607	15.6	69	
営業利益	2,436	21.8	1,071	14.5	2,242	13.5	1,364	
IV.営業外収益	177	1.6	274	3.7	362	2.2	△ 97	
V. 営業外費用	3	0.0	1	0.0	3	0.0	1	
経常利益	2,610	23.4	1,345	18.2	2,601	15.6	1,265	
VI. 特別損失	37	0.3	56	0.8	54	0.3	△ 18	
税金等調整前中間期(当期)純利益	2,572	23.1	1,288	17.4	2,546	15.3	1,283	
法人税,住民税及び事業税	908	8.2	456	6.2	946	5.7	452	
少数株主利益	19	0.2	18	0.2	47	0.3	0	
中間(当期)純利益	1,644	14.7	813	11.0	1,553	9.3	830	

比較貸借対照表(連結)

単位:百万円

	2005年 9月30日現在		2004年 9月30日現在		2005年 3月31日現在		前期 末 増減	要因
	金額	構成比	金額	構成比	金額	構成比		
(資産の部)		%		%		%		
I. 流動資産	20,006	64.2	15,764	60.1	17,567	62.1	2,439	現金及び預金の増加
II. 固定資産	11,148	35.8	10,476	39.9	10,739	37.9	408	
1.有形固定資産	3,294	10.6	3,239	12.3	3,226	11.4	68	
2.無形固定資産	357	1.1	260	1.0	336	1.2	21	
3.投資その他の資産	7,495	24.1	6,977	26.6	7,176	25.3	318	時価上昇による投資有価証券の増加
資産合計	31,154	100.0	26,240	100.0	28,306	100.0	2,848	

比較貸借対照表(連結)

単位:百万円

	2005年 9月30日現在		2004年 9月30日現在		2005年 3月31日現在		前期 末 増減	要因
	金額	構成比	金額	構成比	金額	構成比		
(負債の部)								
I. 流動負債	4,999	16.0	3,466	13.2	3,862	13.6	1,136	未払法人税及び買掛金の増加
II. 固定負債	1,339	4.3	877	3.3	1,262	4.5	76	時価上昇による投資有価証券 時価評価に係る繰延税金負債増加
負債合計	6,338	20.3	4,344	16.5	5,125	18.1	1,213	
(少数株主持分)								
少数株主持分	295	1.0	232	0.9	253	0.9	41	
(資本の部)								
I. 資本金	2,867	9.2	2,867	10.9	2,867	10.1	—	
II. 資本剰余金	3,409	10.9	3,409	13.0	3,409	12.1	—	
III. 利益剰余金	16,785	53.9	14,660	55.9	15,400	54.4	1,385	
IV. その他有価証券評価差額金	1,520	4.9	818	3.1	1,363	4.8	156	時価上昇による増加
V. 為替換算調整勘定	△ 58	△ 0.2	△ 89	△ 0.3	△ 110	△ 0.4	51	
VI. 自己株式	△ 3	△ 0.0	△ 3	△ 0.0	△ 3	△ 0.0	—	
資本合計	24,521	78.7	21,663	82.6	22,927	81.0	1,593	
負債、少数株主持分及び資本合計	31,154	100.0	26,240	100.0	28,306	100.0	2,848	

キャッシュフロー計算書(連結)

単位:百万円

科 目	2005年 9月期	2004年 9月期	2005年 3月期	前年同期 増減	要因
営業活動によるキャッシュ・フロー	2,481	△ 368	628	2,849	税引前当期純利益の増
投資活動によるキャッシュ・フロー	△ 145	△ 671	△ 350	525	
財務活動によるキャッシュ・フロー	△ 208	△ 210	△ 210	1	
現金及び現金同等物に係る換算 差	80	4	△ 25	75	
現金及び現金同等物の増加額	2,207	△ 1,245	41	3,453	
現金及び現金同等物の期首残高	12,461	12,420	12,420	41	
現金及び現金同等物の中間期末 (期 末) 残 高	14,669	11,175	12,461	3,494	



海外／国内別の売上構成(連結)

単位:百万円

海外

映像製作・販売

版權

関連

国内

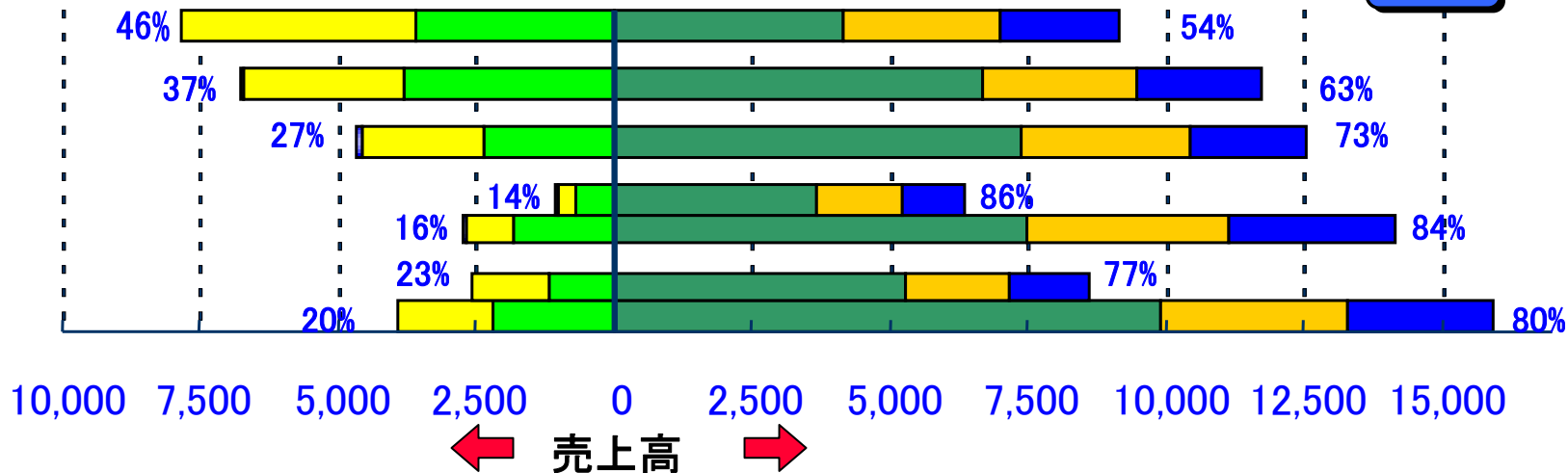
2002/3 決算

2003/3 決算

2004/3 決算

2005/3 中間決算

2006/3 中間予想



海外				国内				内部売上
合計	関連	版權	映像製作・販売	映像製作・販売	版權	関連	合計	
7,823	0	4,227	3,596	4,147	2,839	2,182	9,169	95
6,784	80	2,896	3,807	6,695	2,789	2,246	11,730	85
4,678	85	2,254	2,338	7,373	3,070	2,103	12,547	105
1,048	17	334	696	3,673	1,550	1,144	6,367	41
2,729	42	836	1,849	7,484	3,661	2,991	14,137	219
2,552	0	1,377	1,174	5,269	1,876	1,473	8,619	22
3,900	0	1,700	2,200	9,900	3,400	2,600	15,900	

内コンテンツ事業予想4,300百万円



TOEI ANIMATION

Since 1956

主要作品売上(単体)

単位:百万円

			2004/3	2005/3		2006/3
			決算	中間	決算	中間
	金色のガッシュベル!!	国内版權	334	199	440	77
		海外映像	0	7	12	77
		海外版權	0	5	5	77
	ふたりはプリキュア	国内版權	166	361	975	642
		海外映像	0	0	0	52
		海外版權	0	0	0	57
	ワンピース	国内版權	569	150	295	89
		海外映像	147	101	222	172
		海外版權	75	27	39	33
	ドラゴンボールシリーズ	国内版權	552	179	496	344
		海外映像	794	112	506	221
		海外版權	1,584	178	486	919

