

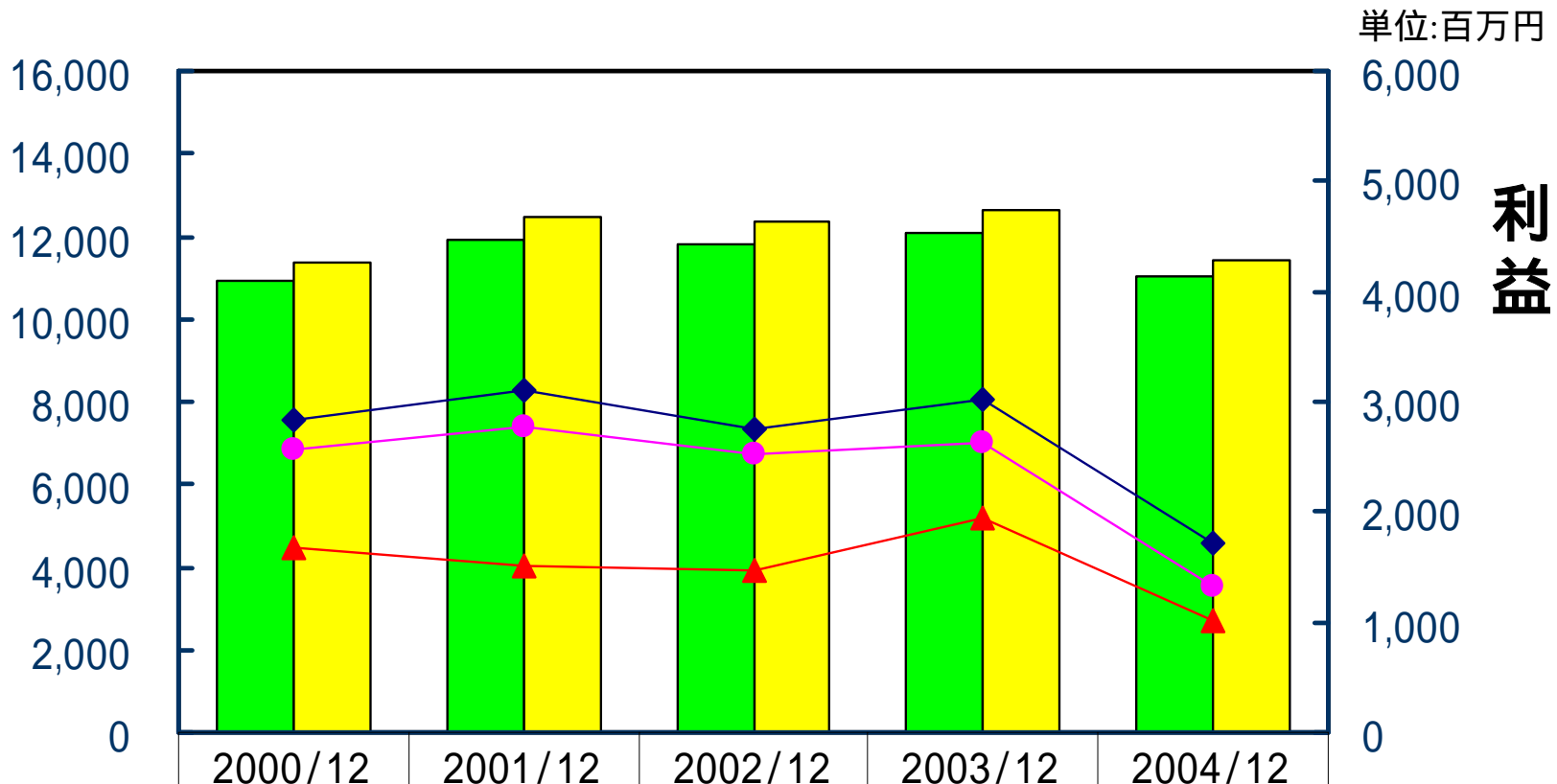
東映アニメーション株式会社 2005年3月期 第3四半期決算

計数資料

業績の推移

- 第3四半期 -

売上高



| | | | | | |
|----------|--------|--------|--------|--------|--------|
| 売上高(単体) | 10,948 | 11,892 | 11,821 | 12,077 | 11,040 |
| 売上高(連結) | 11,377 | 12,448 | 12,374 | 12,608 | 11,400 |
| 経常利益(単体) | 2,574 | 2,771 | 2,525 | 2,634 | 1,318 |
| 経常利益(連結) | 2,830 | 3,106 | 2,758 | 3,021 | 1,709 |
| 純利益(連結) | 1,670 | 1,502 | 1,476 | 1,939 | 1,015 |

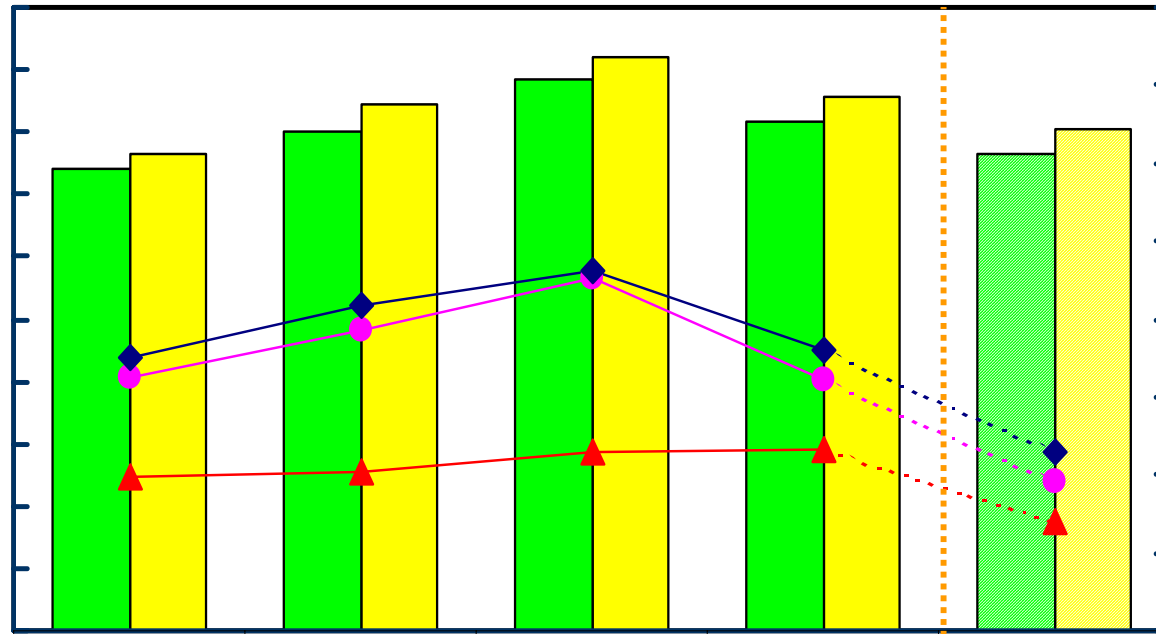


業績の推移 - 通期 -

2005/1/25

売上高

20,000
18,000
16,000
14,000
12,000
10,000
8,000
6,000
4,000
2,000
0



単位:百万円

利益

8,000
7,000
6,000
5,000
4,000
3,000
2,000
1,000
0

| | 2001/3 | 2002/3 | 2003/3 | 2004/3 | 2005/3予 |
|----------|--------|--------|--------|--------|---------|
| 売上高(単体) | 14,845 | 16,031 | 17,695 | 16,337 | 15,300 |
| 売上高(連結) | 15,277 | 16,897 | 18,429 | 17,120 | 16,100 |
| 経常利益(単体) | 3,247 | 3,846 | 4,520 | 3,217 | 1,900 |
| 経常利益(連結) | 3,519 | 4,164 | 4,634 | 3,588 | 2,300 |
| 純利益(連結) | 1,984 | 2,026 | 2,303 | 2,336 | 1,400 |



TOEI ANIMATION

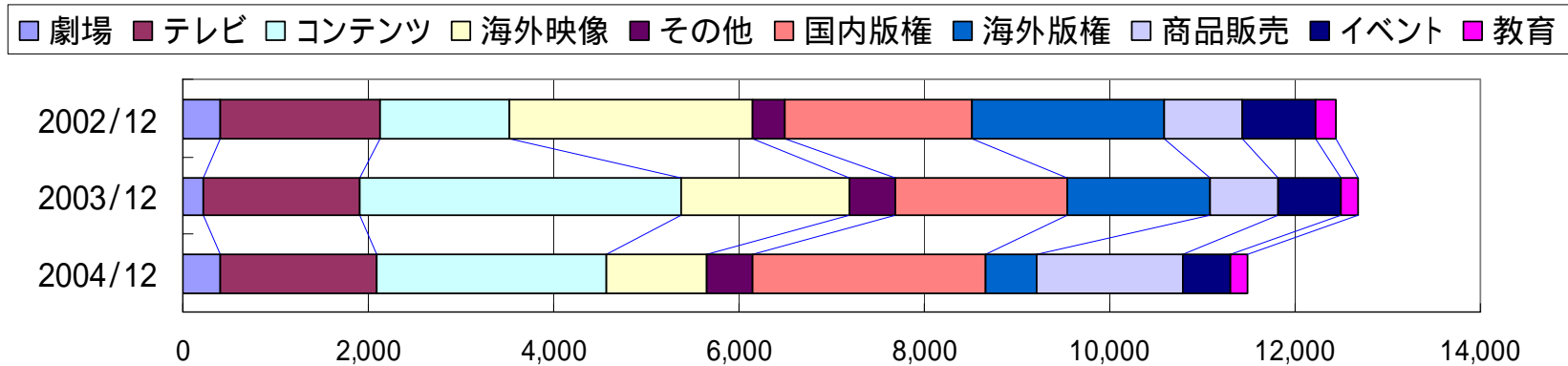
Since 1956

セグメント別売上高の推移(連結)

- 第3四半期 -

2005/1/25

単位:百万円



| | 2002/12 | 増減% | 2003/12 | 増減% | 2004/12 | 増減% |
|-----------|---------|-------|---------|--------|---------|--------|
| 売上高 | 12,374 | 0.6% | 12,608 | 1.9% | 11,400 | 9.6% |
| 映像製作・販売事業 | 6,501 | 13.3% | 7,685 | 18.2% | 6,154 | 19.9% |
| 劇場アニメ | 411 | 28.8% | 214 | 47.9% | 405 | 88.8% |
| テレビアニメ | 1,710 | 15.5% | 1,701 | 0.5% | 1,688 | 0.8% |
| コンテンツ事業 | 1,407 | 80.8% | 3,470 | 146.6% | 2,475 | 28.7% |
| 海外映像 | 2,614 | 3.1% | 1,801 | 31.1% | 1,091 | 39.4% |
| その他 | 356 | 78.9% | 496 | 39.3% | 493 | 0.7% |
| 版權事業 | 4,094 | 19.0% | 3,394 | 17.1% | 3,062 | 9.8% |
| 国内 | 2,011 | 2.3% | 1,853 | 7.9% | 2,515 | 35.8% |
| 海外 | 2,082 | 30.5% | 1,541 | 26.0% | 547 | 64.5% |
| 関連事業 | 1,843 | 7.4% | 1,600 | 13.2% | 2,280 | 42.5% |
| 商品販売 | 841 | 63.3% | 735 | 12.6% | 1,579 | 114.7% |
| イベント | 792 | 11.2% | 681 | 14.0% | 507 | 25.5% |
| 教育 | 209 | 32.1% | 182 | 12.9% | 193 | 5.8% |
| 内部売上消去 | 64 | - | 71 | - | 97 | - |

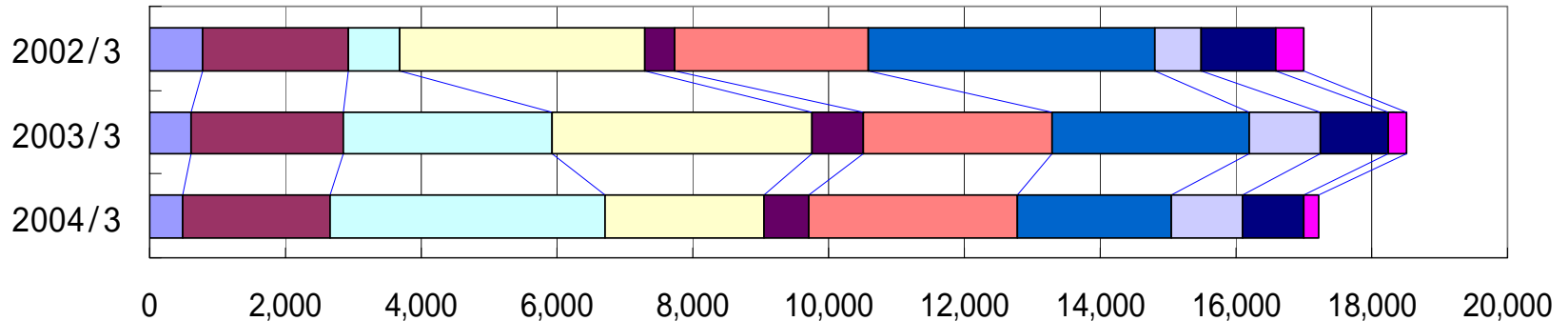
セグメント別売上高の推移(連結)

- 通期 -

2005/1/25

単位:百万円

■ 劇場 ■ テレビ ■ コンテンツ ■ 海外映像 ■ その他 ■ 国内版權 ■ 海外版權 ■ 商品販売 ■ イベント ■ 教育



| | 2002/3 | 増減% | 2003/3 | 増減% | 2004/3 | 増減% |
|-----------|--------|-------|--------|--------|--------|-------|
| 売上高 | 16,897 | 10.6% | 18,429 | 9.1% | 17,120 | 7.1% |
| 映像製作・販売事業 | 7,743 | 12.7% | 10,502 | 35.6% | 9,711 | 7.5% |
| 劇場アニメ | 775 | 19.6% | 609 | 21.4% | 499 | 18.0% |
| テレビアニメ | 2,154 | 6.3% | 2,248 | 4.4% | 2,168 | 3.6% |
| コンテンツ事業 | 765 | 43.0% | 3,082 | 302.9% | 4,041 | 31.1% |
| 海外映像 | 3,603 | 35.5% | 3,807 | 5.7% | 2,338 | 38.6% |
| その他 | 443 | 39.1% | 754 | 70.2% | 663 | 12.1% |
| 版權事業 | 7,066 | 14.6% | 5,686 | 19.5% | 5,325 | 6.4% |
| 国内 | 2,839 | 8.0% | 2,789 | 1.8% | 3,070 | 10.1% |
| 海外 | 4,227 | 37.2% | 2,896 | 31.5% | 2,254 | 22.2% |
| 関連事業 | 2,182 | 6.3% | 2,326 | 6.6% | 2,189 | 5.9% |
| 商品販売 | 688 | 7.9% | 1,047 | 52.2% | 1,061 | 1.3% |
| イベント | 1,100 | 12.1% | 1,004 | 8.7% | 892 | 11.2% |
| 教育 | 394 | 19.8% | 273 | 30.7% | 235 | 14.0% |
| 内部売上消去 | 95 | - | 85 | - | 105 | - |

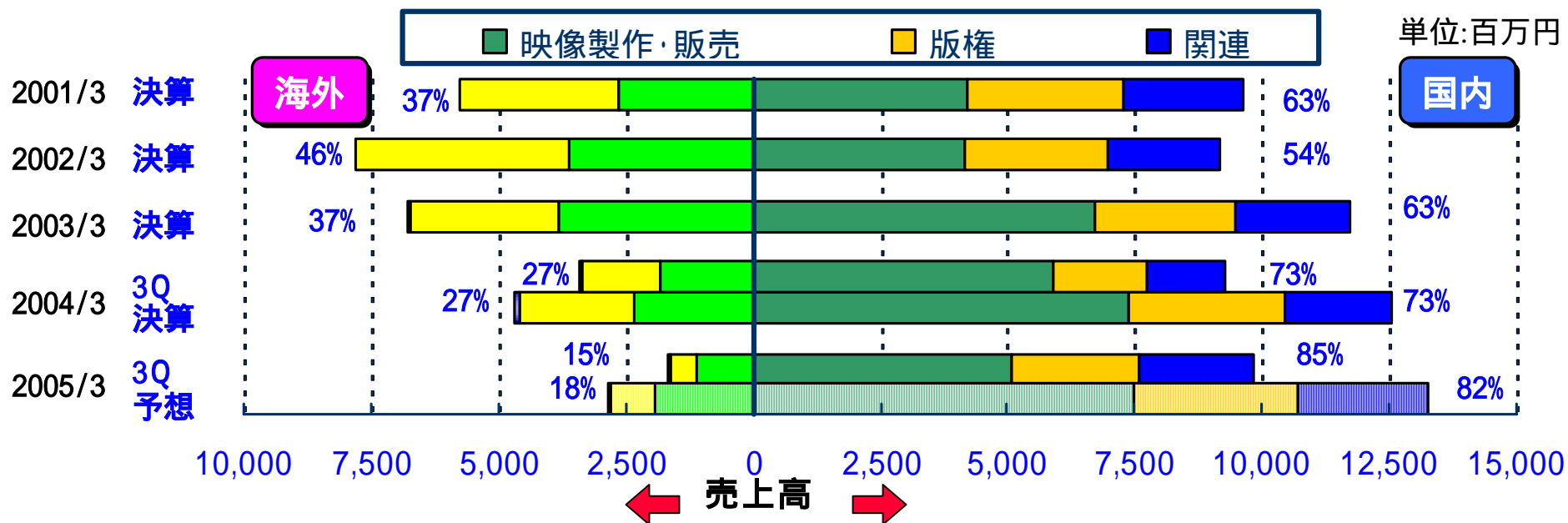


TOEI ANIMATION

Since 1956

海外 / 国内別の売上構成(連結)

単位:百万円



| | 海外 | | | | 国内 | | | | 内部売上 |
|-----------|-------|----|-------|---------|---------|-------|-------|--------|------|
| | 合計 | 関連 | 版權 | 映像製作・販売 | 映像製作・販売 | 版權 | 関連 | 合計 | |
| 2001/3 決算 | 5,740 | 0 | 3,081 | 2,659 | 4,211 | 3,086 | 2,328 | 9,626 | 89 |
| 2002/3 決算 | 7,823 | 0 | 4,227 | 3,596 | 4,147 | 2,839 | 2,182 | 9,169 | 95 |
| 2003/3 決算 | 6,784 | 80 | 2,896 | 3,807 | 6,695 | 2,789 | 2,246 | 11,730 | 85 |
| 2004/3 3Q | 3,382 | 39 | 1,541 | 1,801 | 5,883 | 1,853 | 1,560 | 9,297 | 71 |
| 2004/3 決算 | 4,678 | 85 | 2,254 | 2,338 | 7,373 | 3,070 | 2,103 | 12,547 | 105 |
| 2005/3 3Q | 1,678 | 39 | 547 | 1,091 | 5,062 | 2,515 | 2,240 | 9,819 | 97 |
| 2005/3 予想 | 2,820 | 20 | 900 | 1,900 | 7,500 | 3,200 | 2,580 | 13,280 | |

内コンテンツ事業予想3,500百万円

主要作品売上(単体)

単位:百万円

| | | | 2003/3 | 2004/3 | | 2005/3 |
|---|-----------------|------|--------|--------|-------|--------|
| | | | 決算 | 3Q | 決算 | 3Q |
|  | デジモンアドベンチャーシリーズ | 国内版權 | 258 | 23 | 30 | 16 |
| | | 海外映像 | 764 | 258 | 286 | 96 |
| | | 版權 | 1,068 | 311 | 378 | 93 |
|  | 金色のガッシュベル!! | 国内版權 | 6 | 214 | 334 | 343 |
| | | 海外映像 | 0 | 0 | 0 | 12 |
| | | 版權 | 0 | 0 | 0 | 5 |
|  | おジャ魔女どれみシリーズ | 国内版權 | 355 | 8 | 12 | 23 |
| | | 海外映像 | 117 | 87 | 117 | 60 |
| | | 版權 | 86 | 85 | 101 | 33 |
|  | 明日のナージャ | 国内版權 | 179 | 153 | 157 | 0 |
| | | 海外映像 | 0 | 0 | 3 | 90 |
| | | 版權 | 0 | 0 | 0 | 10 |
|  | ふたりはプリキュア | 国内版權 | 0 | 19 | 166 | 589 |
| | | 海外映像 | 0 | 0 | 0 | 0 |
| | | 版權 | 0 | 0 | 0 | 0 |
|  | ワンピース | 国内版權 | 751 | 420 | 569 | 213 |
| | | 海外映像 | 153 | 110 | 147 | 142 |
| | | 版權 | 88 | 58 | 75 | 33 |
|  | ドラゴンボールシリーズ | 国内版權 | 175 | 309 | 552 | 250 |
| | | 海外映像 | 1,669 | 526 | 794 | 210 |
| | | 版權 | 1,332 | 1,020 | 1,584 | 297 |


TOEI ANIMATION

Since 1956

©尾田栄一郎・バードスタジオ・本郷あきよし・雷句誠・集英社・小学館・ABC・テレビ朝日・フジテレビ・東映アニメーション

比較貸借対照表(連結)

単位:百万円

| | 2004年12月31日現在 | | 2003年12月31日現在 | | 2004年3月31日現在 | | 前期末 増減 | 要因 |
|-------------------|---------------|--------------|---------------|--------------|---------------|--------------|------------|------------------|
| | 金額 | 構成比 % | 金額 | 構成比 % | 金額 | 構成比 % | | |
| (資産の部) | | | | | | | | |
| I. 流動資産 | | | | | | | | |
| 1.現金及び預金 | 11,256 | | 12,196 | | 12,420 | | 1,164 | |
| 2.受取手形及び売掛金 | 2,424 | | 2,682 | | 2,756 | | 332 | 海外販売収入の減少 |
| 3.たな卸資産 | 953 | | 624 | | 731 | | 222 | 劇場作品などの仕掛品の増加 |
| 4.繰延税金資産 | 145 | | 161 | | 141 | | 4 | |
| 5.その他 | 806 | | 193 | | 189 | | 617 | |
| 6.貸倒引当金 | 27 | | 35 | | 17 | | 10 | |
| 流動資産合計 | 15,558 | 60.3 | 15,821 | 64.0 | 16,221 | 62.6 | 663 | |
| II. 固定資産 | | | | | | | | |
| 1.有形固定資産 | | | | | | | | |
| (1)建物及び構築物 | 962 | | 789 | | 970 | | 8 | |
| (2)土地 | 2,153 | | 2,153 | | 2,153 | | - | |
| (3)その他 | 146 | | 109 | | 106 | | 40 | |
| 有形固定資産合計 | 3,261 | 12.7 | 3,051 | 12.3 | 3,229 | 12.5 | 32 | |
| 2.無形固定資産 | 307 | 1.2 | 91 | 0.4 | 106 | 0.4 | 201 | |
| 3.投資その他の資産 | | | | | | | | |
| (1)投資有価証券 | 6,022 | | 4,575 | | 5,529 | | 493 | 持分法投資利益の増加及び時価上昇 |
| (2)繰延税金資産 | 12 | | 261 | | - | | 12 | |
| (3)その他 | 685 | | 969 | | 885 | | 200 | 長期貸付金の回収 |
| (4)貸倒引当金 | 57 | | 52 | | 55 | | 2 | |
| 投資その他合計 | 6,662 | 25.8 | 5,754 | 23.3 | 6,360 | 24.5 | 302 | |
| 固定資産合計 | 10,232 | 39.7 | 8,896 | 36.0 | 9,697 | 37.4 | 535 | |
| 資産合計 | 25,790 | 100.0 | 24,718 | 100.0 | 25,918 | 100.0 | 128 | |



比較貸借対照表(連結)

単位:百万円

| | 2004年12月31日現在 | | 2003年12月31日現在 | | 2004年3月31日現在 | | 前期末 増減 | 要因 |
|-----------------|---------------|-------|---------------|-------|--------------|-------|-----------|---------------------------|
| | 金額 | 構成比 | 金額 | 構成比 | 金額 | 構成比 | | |
| I. 流動負債 | | | | | | | | |
| 1.支払手形及び買掛金 | 1,869 | | 2,104 | | 2,349 | | 480 | 海外販売配分金の減少、建物取得に係る手形決済による |
| 2.短期借入金 | - | | 20 | | - | | - | |
| 3.未払法人税等 | 48 | | 277 | | 268 | | 220 | 前期末法人税等の支払による |
| 4.賞与引当金 | 112 | | 107 | | 234 | | 122 | |
| 5.その他 | 539 | | 974 | | 870 | | 331 | 前受金の減少 |
| 流動負債合計 | 2,569 | 9.9 | 3,483 | 14.1 | 3,723 | 14.4 | 1,154 | |
| II. 固定負債 | | | | | | | | |
| 1.退職給付引当金 | 546 | | 691 | | 642 | | 96 | |
| 2.役員退職慰労引当金 | 152 | | 150 | | 157 | | 5 | |
| 3.繰延税金負債 | 224 | | - | | 92 | | 132 | 投資有価証券の時価の上昇による |
| 4.その他 | 49 | | 29 | | 23 | | 26 | |
| 固定負債合計 | 973 | 3.8 | 872 | 3.5 | 916 | 3.5 | 57 | |
| 負債合計 | 3,542 | 13.7 | 4,356 | 17.6 | 4,639 | 17.9 | 1,097 | |
| (少数株主持分) | | | | | | | | |
| 少数株主持分 | 250 | 1.0 | 207 | 0.8 | 213 | 0.8 | 37 | |
| (資本の部) | | | | | | | | |
| .資本金 | 2,867 | 11.1 | 2,867 | 11.6 | 2,867 | 11.1 | - | |
| .資本剰余金 | 3,409 | 13.2 | 3,409 | 13.8 | 3,409 | 13.2 | - | |
| .利益剰余金 | 14,862 | 57.6 | 13,707 | 55.5 | 14,105 | 54.4 | 757 | |
| .その他有価証券評価差額金 | 937 | 3.6 | 258 | 1.0 | 777 | 3.0 | 160 | 投資有価証券の時価の上昇による |
| .為替換算調整勘定 | 76 | 0.2 | 85 | 0.3 | 91 | 0.4 | 15 | |
| .自己株式 | 3 | 0.0 | 3 | 0.0 | 3 | 0.0 | - | |
| 資本合計 | 21,997 | 85.3 | 20,155 | 81.6 | 21,065 | 81.3 | 932 | |
| 負債、少数株主持分及び資本合計 | 25,790 | 100.0 | 24,718 | 100.0 | 25,918 | 100.0 | 128 | |



比較損益計算書(連結)

単位:百万円

| | 2004年12月期 | | 2003年12月期 | | 2004年3月期 | | 前年同期 増減 | 要因 |
|---------------------|-----------|-------|-----------|-------|----------|-------|------------|--------------------------------|
| | 金額 | 百分比 | 金額 | 百分比 | 金額 | 百分比 | | |
| I. 売上高 | 11,400 | 100.0 | 12,608 | 100.0 | 17,120 | 100.0 | 1,208 | 海外販売収入の減少 関連事業収入の増加に伴う原価の増加 |
| II. 売上原価 | 8,105 | 71.1 | 7,978 | 63.3 | 11,097 | 64.8 | 127 | |
| 売上総利益 | 3,294 | 28.9 | 4,630 | 36.7 | 6,022 | 35.2 | 1,336 | |
| III. 販売費及び一般管理費 | 1,946 | 17.1 | 1,836 | 14.5 | 2,567 | 15.0 | 110 | |
| 営業利益 | 1,347 | 11.8 | 2,794 | 22.2 | 3,455 | 20.2 | 1,447 | |
| IV. 営業外収益 | | | | | | | | |
| 1. 受取利息 | 6 | | 9 | | 11 | | 3 | |
| 2. 受取配当金 | 34 | | 27 | | 29 | | 7 | |
| 3. 持分法による投資利益 | 283 | | 196 | | 116 | | 87 | |
| 5. 為替差益 | 28 | | - | | - | | 28 | |
| 5. 貸倒引当金戻入益 | 1 | | 51 | | 55 | | 50 | |
| 6. その他 | 10 | | 3 | | 16 | | 7 | |
| 営業外収益合計 | 363 | 3.2 | 288 | 2.3 | 229 | 1.3 | 75 | |
| V. 営業外費用 | | | | | | | | |
| 1. 支払利息 | - | | 0 | | 0 | | 0 | |
| 2. 為替差損 | - | | 55 | | 89 | | 55 | |
| 3. たな卸減耗損 | 1 | | - | | - | | 1 | |
| 4. その他 | 0 | | 5 | | 5 | | 5 | |
| 営業外費用合計 | 1 | 0.0 | 61 | 0.5 | 95 | 0.5 | 60 | |
| 経常利益 | 1,709 | 15.0 | 3,021 | 24.0 | 3,588 | 21.0 | 1,312 | |
| ・ 特別損失 | 56 | 0.5 | 8 | 0.1 | 10 | 0.1 | 48 | |
| 税金等調整前当第3四半期(累計)純利益 | 1,653 | 14.5 | 3,013 | 23.9 | 3,578 | 20.9 | 1,360 | |
| 法人税、住民税及び事業税 | 607 | 5.3 | 1,035 | 8.2 | 1,189 | 6.9 | 428 | |
| 少数株主利益 | 30 | 0.3 | 38 | 0.3 | 51 | 0.3 | 8 | |
| 当第3四半期(累計)(当期)純利益 | 1,015 | 8.9 | 1,939 | 15.4 | 2,336 | 13.7 | 924 | |

キャッシュフロー計算書(連結)

単位:百万円

| 科 目 | 2004年12月期 | 2003年12月期 | 2004年3月期 | 前年同期比 | 要因 |
|-------------------------|------------|--------------|--------------|--------------|-----------------------------|
| 営業活動によるキャッシュ・フロー | | | | | |
| 税金等調整前当第3四半期(累計)(当期) | 1,653 | 3,013 | 3,578 | 1,360 | 海外販売収入の減少 |
| 減価償却費 | 96 | 78 | 108 | 18 | |
| 貸倒引当金の増減額 | 12 | 19 | 34 | 31 | |
| 賞与引当金の増減額 | 121 | 54 | 71 | 67 | |
| 退職給付引当金の増減額 | 95 | 53 | 102 | 42 | |
| 役員退職慰労引当金の増減額 | 4 | 14 | 21 | 18 | |
| 受取利息及び受取配当金 | 41 | 37 | 40 | 4 | |
| 支払利息 | - | 0 | 0 | 0 | |
| 持分法による投資損益 | 283 | 196 | 116 | 87 | |
| ゴルフ会員権評価損 | - | 4 | 3 | 4 | |
| 投資有価証券評価損 | 34 | - | - | 34 | |
| 売上債権増減額 | 337 | 2,311 | 2,230 | 1,974 | 海外販売収入の減少 |
| たな卸資産増減額 | 221 | 157 | 265 | 64 | |
| 仕入債務増減額 | 459 | 637 | 397 | 178 | 海外販売配分金減少及び建物取得に係る手形決済による減少 |
| 役員賞与支払額 | 40 | 44 | 48 | 4 | |
| その他 | 362 | 255 | 209 | 617 | |
| 小 計 | 504 | 4,478 | 5,220 | 3,974 | |
| 利息及び配当金受取額 | 53 | 38 | 41 | 15 | |
| 利息支払額 | - | 0 | 0 | 0 | |
| 法人税等支払額 | 807 | 1,812 | 1,922 | 1,005 | 前期末法人税等の支払による減少 |
| 営業活動によるキャッシュ・フロー | 250 | 2,704 | 3,339 | 2,954 | |
| 投資活動によるキャッシュ・フロー | | | | | |
| 有形固定資産の取得による支出 | 129 | 179 | 381 | 50 | |
| 無形固定資産の取得による支出 | 233 | 55 | 73 | 178 | |
| 投資有価証券の取得による支出 | 360 | 119 | 312 | 241 | |
| 貸付けによる支出 | 3 | 4 | 4 | 1 | |
| 貸付金回収による収入 | 38 | 21 | 29 | 17 | |
| その他 | 41 | 46 | 3 | 5 | |
| 投資活動によるキャッシュ・フロー | 730 | 383 | 746 | 347 | |
| 財務活動によるキャッシュ・フロー | | | | | |
| 短期借入金増減額 | - | 20 | - | 20 | |
| 配当金支払額 | 209 | 209 | 209 | 0 | |
| 少数株主への配当金支払額 | 0 | 0 | 0 | 0 | |
| 財務活動によるキャッシュ・フロー | 210 | 190 | 210 | 20 | |
| 現金及び現金同等物に係る換算差額 | 27 | 52 | 79 | 79 | |
| 現金及び現金同等物の増加額 | 1,164 | 2,078 | 2,303 | 3,242 | |
| 現金及び現金同等物の期首残高 | 12,420 | 10,117 | 10,117 | 2,303 | |
| 現金及び現金同等物の当第3四半期末(期) | 11,256 | 12,196 | 12,420 | 940 | |